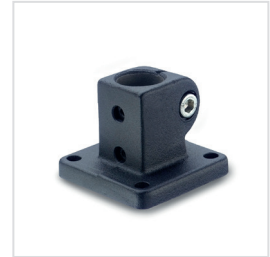
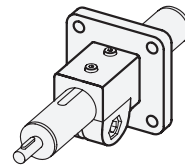


Klemmhebelset



**2 Kennziffer**

2 mit Edelstahl-Klemmschraube DIN 912



d <sub>1</sub>	d <sub>2</sub>	d <sub>3</sub>	d <sub>4</sub>	k	t	x <sub>1</sub>	x <sub>2</sub>	y <sub>1</sub>	y <sub>2</sub>	Klemmhebelset für d <sub>3</sub>
Bohrung B ohne Gleiteinsatz	Bohrung G mit Gleiteinsatz	Klemmgewinde	Befestigungsschraube am Mitnehmer	Klemmlänge						 Hebel Zink-Druckguss    Hebel Edelstahl
B 18*	G 18	5,5 M 6	M 3	40	7	50	38	50	38	GN 911-M6-22    GN 911.3-M6-22

\* nur in Ausführung SW lieferbar

**Ausführung**

- Aluminium kunststoffbeschichtet schwarz, RAL 9005, strukturmatt **SW**
- Edelstahl **NI**
  - nichtrostend, 1.4308
  - matt gestrahlt
  - nur mit Gleiteinsatz
- Führungsbohrung mechanisch bearbeitet
- Gleiteinsatz Kunststoff (PA / PTFE)
- Zylinderschrauben DIN 912 Edelstahl, nichtrostend 1.4301
- Sechskantmuttern DIN 985 Edelstahl, nichtrostend 1.4301
- Kunststoff-Eigenschaften → Seite 1876
- Edelstahl-Eigenschaften → Seite 1883
- RoHS

**Zubehör**

- Klemmhebelsets GN 911 / GN 911.3 → Seite 1552



**Hinweis**

Verfahrschlitten GN 162.1 werden in der Regel nur in Verbindung mit einer Lineareinheit und zur Funktionskontrolle **montiert** geliefert.

Mit der Klemmschraube an der Führungsbohrung d<sub>1</sub> kann das Laufspiel eingestellt oder auch der Verfahrschlitten geklemmt werden (nach erfolgter Verstellung).

Die Klemmschraube ist in der Standardausführung eine Zylinderschraube mit Innensechskant DIN 912. Sie kann durch ein Klemmhebelset GN 911 / GN 911.3 ersetzt werden (Bestellbezeichnung siehe Maßtabelle).

siehe auch...

- Lineareinheiten GN 291 → Seite 1700
- Lineareinheiten GN 292 → Seite 1702

**Bestellbeispiel (Aluminium)**

**GN 162.1-B18-2-SW**

- 1 d<sub>1</sub>
- 2 Kennziffer
- 3 Oberfläche

**Bestellbeispiel (Edelstahl)**

**GN 162.1-G18-2-NI**

- 1 d<sub>1</sub>
- 2 Kennziffer
- 3 Werkstoff