



C 06 K-10-HA



C 06 M

Filterregler »multifix-mini«

Baugröße 0

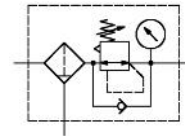
C 05

G 1/8

C 06

G 1/4

5 µm



Kenngößen

| Typ | C 05 | C 06 |
|--|--|-------|
| Anschluss | G 1/8 | G 1/4 |
| Manometeranschluss | G 1/8 | |
| Bauart | Membrandruckregler mit Sekundärentlüftung Zentrifugalkraft-Filter, Sinter-Filterelement | |
| Eingangsdruck p ₁ | Einzelgerät: max. 16 bar Verbund: max. 12 bar | |
| Eingangsdruck p ₁ mit halb- und voll- automatischer Entleerung | min. 1,5 bar | |
| Regelbereich p ₂ | 0,1-3 bar / 0,5-10 bar Standard 0,2-6 bar / 0,5-16 bar auf Anfrage | |
| Einbaulage | vertikal, Ablassschraube unten | |
| Befestigungsart | Mutter, -Lochkreis Ø30,5 ; Winkel | |
| Mediumtemperatur | max.60°C (andere Temperatur- | |
| Umgebungstemperatur | max.60°C bereiche auf Anfrage) | |
| Porenweite im Filterelement | 5 µm | |
| Behältervolumen | max. 16 cm ³ Kondensatmenge | |
| Kondensatentleerung | halbautomatisch Standard (HA4) - manuell und vollautom. auf Anfrage | |
| Gewicht [g] | 280 / 360 mit Manometer | |

Beschreibung

- modulare Blockbauweise
- einfache Verblockung mehrerer Einzelgeräte mit konischen Klammern **KP 05**
- Druckeinstellung kann durch Eindrücken des Handrades arretiert werden
- Durchflussrichtung ist durch Pfeile gekennzeichnet; **-Luft eintritt in Pfeilrichtung**
- Manometer im Lieferumfang enthalten, Manometer beidseitig montierbar
- Wandmontage mit Haltewinkel am Gehäuse

Zubehör

| Benennung | Best.-Nr. |
|---|-----------|
| Mutter M 30x1,5 | R 11-55 |
| Haltewinkel m. Mutter R 11-55 | MV 30 |
| Koppelpaket | KP 05 |
| Polycarbonatbehälter | 640/1 |
| Metallbehälter | 640/11 |
| Filterelement 5 µm | 611.6.905 |
| Kunststoffbehälter / vollautom. Ablassventil | KS 11 F-A |
| Metallbehälter / halbautom. Ablassventil | 641/11-HA |
| Metallbehälter / vollautom. Ablassventil | 640/11-A |

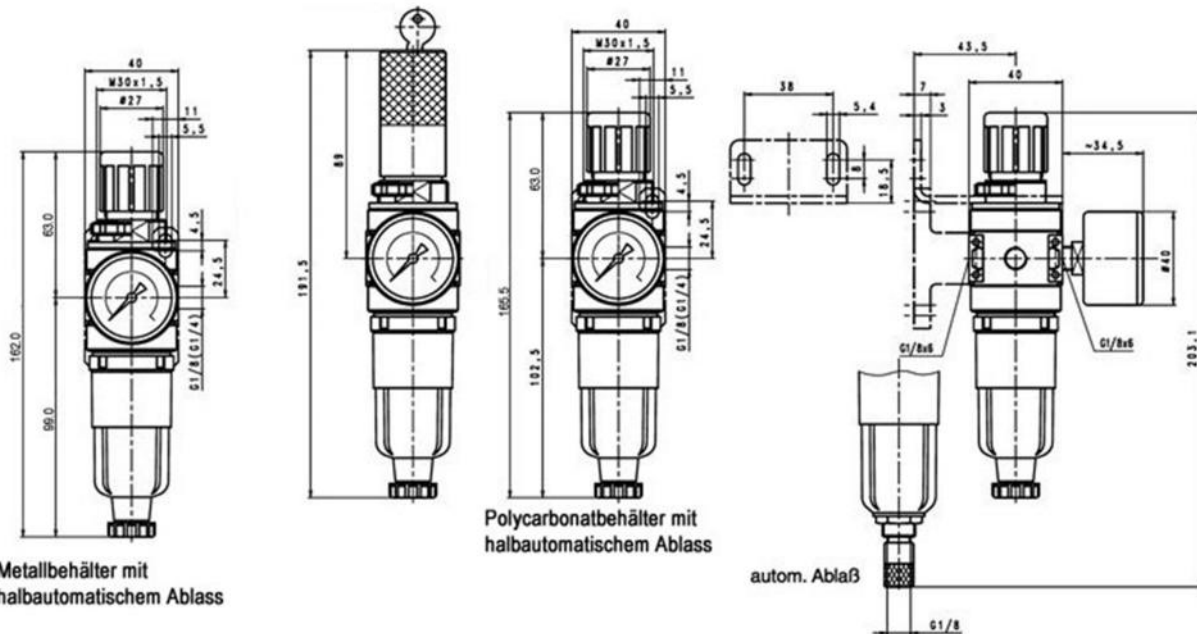
Varianten **Bestell-Nr. = Basis+Anhang**

| Basisversion | |
|--|--|
| C 05--* | C 06 * |
| Anschlussgröße G 1/8 | Anschlussgröße G 1/4 |
| Varianten | Anhang |
| Regelbereich 10 bar / Kunststoffbehälter / halbautom. Ablassventil / | * K-10-HA |
| Regelbereich 3,0 bar / Kunststoffbehälter / halbautom. Ablassventil / | * K-3-HA |
| Regelbereich 10 bar / Kunststoffbehälter / vollautom. Ablassventil / | * K-10-A |
| Regelbereich 3,0 bar / Kunststoffbehälter / vollautom. Ablassventil / | * K-3-A |
| Regelbereich 10 bar / Metallbehälter / Handablassventil / | * M |
| Regelbereich 10 bar / Metallbehälter / vollautom. Ablassventil / | * M-A |
| Bestellbeispiel: Filterregler »multifix-mini« / Anschlussgröße G 1/4/ Regelbereich 10 bar / Kunststoffbehälter / halbautom. Ablassventil | Basis Anhang C 06 K-10-HA |

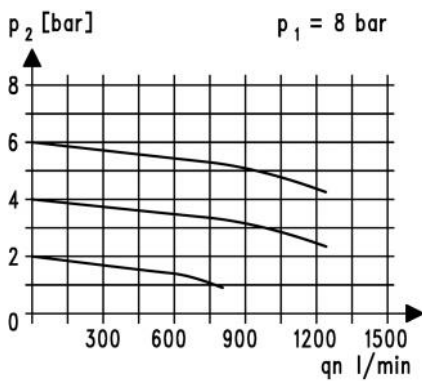
Normen und Richtlinien

| | |
|--------------------|--|
| 97/23/EG (DGRL) | Gültigkeitsbereich: Art.3, Abs.3 Keine Kennzeichnung (Entsprechend Anhang II, Diagramm2 gilt Art. 3, Abs. 3) |
| RoHS | nicht zutreffend |
| ISO 4414 | (Fluidtechnik Ausführungsrichtlinien Pneumatik) |

Maße [mm]

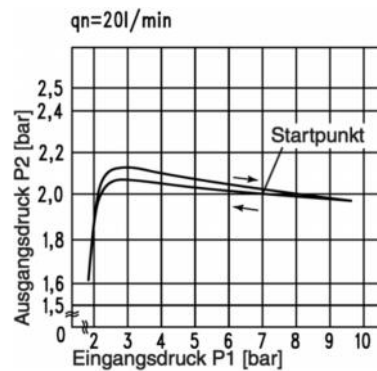


Durchflusscharakteristik



Hysterese

Hysterese von p_2 in Abhängigkeit von steigendem (fallendem) p_1 bei konstanter Entnahmemenge q_n 20 l/min
 Grundeinstellung (**Startpunkt**): p_1 : 7,0 bar / p_2 : 2,0 bar



Werkstoffe

| Bauteil | Werkstoff |
|-------------------------|--------------|
| Kopfstück (Gehäuse) | Z 410 |
| Federhaube | POM-Ms |
| Membrane | → NBR-Ms |
| Druckfeder | St.verzinkt |
| Ventilkegel | → NBR-Ms |
| Gegendruckfeder | Niro |
| O-Ring 30x2 | → NBR |
| Federhaube abschließbar | POM-Al |
| Schließzylinder | Ms |
| Filterelement 5 μ m | Cellpor |
| Kondensatbehälter | Polycarbonat |
| Drallkappe/Kegelführung | POM / PA6 |

Hauptersatzteile

| Benennung | Best.-Nr. |
|-------------------------|------------------|
| Verschleißteilesatz | 22.1805.4 |
| Filterelement 5 μ m | 611.6.905 |